

LEGENDA:

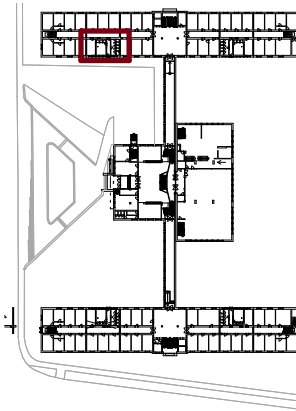
- STÁVAJÍCÍ KONSTRUKCE
- BOURANÉ KONSTRUKCE
- NOVÉ ZDIVO PRO ULOŽENÍ OCELOVÝCH PŘEKLADŮ
- DEMONTÁŽ A ZPĚTNÁ MONTÁŽ KUCHYŇSKÉ LINKY
- OCELOVÉ NOSNÍKY VKLÁDANÉ PŘED PROVÁDĚNÍM BOURACÍCH PRACÍ
- A2 VYBOURÁNÍ PROSTUPU 100/100 (2730) PRO VĚTRACÍ POTRUBÍ
- BPx VYBOURÁNÍ PODLAHY, SKLADBA VIZ. SKLADBY KONSTRUKCÍ
- N VYBOURÁNÍ NIKY 330/300/150(1200)

POZNÁMKA:

- VYBOURAT OZNAČENÉ ZDĚNÉ PŘÍČKY VČETNĚ OSAZENÝCH ZÁRUBNÍ
- VYBOURAT OZNAČENÉ DVEŘNÍ OTVORY VČ. ZÁRUBNÍ
- PŘED BOURÁNÍM NOVÉHO OTVORU VE ZDIVU ZAJISTIT BUDOUcí NADPRAŽÍ VLOŽENÍM OCELOVÝCH NOSNÍKŮ, VYZDÍT NOVÉ ZDIVO, ZDIVO MUSÍ BÝT SOUDRŽNÉ, CIHLA MIN 2/3, OKLEPAT OMÍTKU V PÁSU 1 M OD HRANY OSTĚNÍ, KONTROLA PROVÁZANOSTI ZDIVA
- DO PŘÍZDÍVEK VE SPRCHOVÝCH KOUTECH VYBOURAT NIKY 330/300/150(1200)
- VYBOURAT KERAMICKÉ OBKLADY (KO)
- V ŘEŠENÝCH MÍSTNOSTECH VYBOURAT DŘEVĚNÉ PARAPETY
- VYBOURAT SOUVRSTVÍ PODLAH V ŘEŠENÝCH MÍSTNOSTECH AŽ NA NOSNÉ K-CE
- DEMONTOVAT KUCHYŇSKOU LINKU, USCHOVAT PRO ZPĚTNOU MONTÁŽ
- DEMONTOVAT OTOPNÁ TĚLESA A ARMATURY ÚT, ZAŘÍZOVACÍ PŘEDMĚTY ZDRAVOTECHNIKY A SVÍTIDLA
- DEMONTOVAT ROZVODY TZB - VODA, KANALIZACE A ROZVODY SILNOPROUDU, DRÁŽKY A PROSTUPY, KTERÉ NEBUDOU VYUŽITY PRO NOVÉ ROZVODY ZAPLENTOVAT
- VYBOURAT NEBO VYVRTAT PROSTUPY DLE POŽADAVKŮ JEDNOTLIVÝCH PROFESÍ (KOORDINACE), NOVÉ PROSTUPY JSOU VYZNAČENÉ V PŮDORYSECH NOVÝCH STAVŮ
- STÁVAJÍCÍ OKNA VČ. PARAPETŮ CHRÁNIT NAPŘ. BEDNĚNÍM PROTI POŠKOZENÍ BĚHEM PROVÁDĚNÍ STAVBY

VÝPIS OCELOVÝCH PŘEKLADŮ - 1.NP - BP

ID	OZNAČENÍ	DĚLKA	KS	HMOTNOST (kg/m)	HMOTNOST CELKEM (kg)
a1	L60/60/6	1 200	2	5,42	6,50
a2	L50/50/5	1 200	2	3,77	4,52
a3	L50/50/5	550	3	3,77	2,07



LEGENDA MÍSTNOSTÍ 1.NP - STÁVAJÍCÍ STAV

ČÁST	Č.	NÁZEV MÍSTNOSTI	PLOCHA (m2)	POVRCHY			S.V.
				PODLAHA	STĚNY	STROP	

BLOK B - SEVER

B141a	KOUPELNA MUŽI	6,76	KERAMICKÁ DLAŽBA	OMÍTKA	OMÍTKA	2 730
B141b	KOUPELNA MUŽI - UMÝVÁRNA	16,29	KERAMICKÁ DLAŽBA	KERAM. OBKLAD + OMÍTKA	OMÍTKA	2 730
B141c	KOUPELNA MUŽI - TOALETY	14,78	KERAMICKÁ DLAŽBA	KERAM. OBKLAD + OMÍTKA	OMÍTKA	2 730
B142	KUCHYŇKA	15,86	NEŘEŠÍ SE	KERAM. OBKLAD (2,65 M2)		2 730

generální projektant:



projektant profese:



název akce:

KJO - REKONSTRUKCE SOCIÁLNÍHO ZAŘÍZENÍ
BLOK B - SEVER

místo akce:

Kranichova 8, 710 00 Slezská Ostrava

autor projektu:

Ing. arch. Martin Závorka

hlavní inženýr projektu:

Ing. Pavel Hynčica

vypracoval:

Ing. arch. Martin Závorka

stupeň PD:

PROJEKTOVÁ DOKUMENTACE PRO PROVÁDĚNÍ STAVBY

část:

D.1.1b - ARCHITEKTONICKO-STAVEBNÍ ŘEŠENÍ

výkres:

PŮDORYS 1.NP - BOURACÍ PRÁCE

objednatel a investor:



Ostravská univerzita
Dvořákova 7
701 03 Ostrava

číslo paré:

1

číslo výkresu:

01